

# 令和5年度 学校評価のまとめ(協議委員)

## 分布表

## 分布グラフ

### 学校運営

- 1 学校経営計画、学年経営方針が分かりやすい。
- 2 学校の様子がよく分かるように、学年だより等を配布したり、ホームページに記事を載せたりした。
- 3 電話をかけたときや学校を訪問した際の対応を丁寧に行った。
- 4 PTAや地域の活動を協力的に行った。

### 学習指導

- 5 授業を工夫し、分かりやすい授業が行った。
- 6 少人数指導を充実させるなど、学習意欲を高める授業を行った。
- 7 地域の人材と協力した授業を取り入れている。
- 8 学習のきまりが守られているなど、学習規律が整っている。
- 9 外国人講師を活用した英語科国際の授業により英語によるコミュニケーション能力の向上を図っている。

### 生活指導

- 10 表情が明るく生き生きと生活している生徒が多い。
- 11 礼儀正しいあいさつができ、服装などの身だしなみも整っている。
- 12 いじめ防止に対する取組が効果的に行われている。
- 13 不登校に対する取組が効果的に行われている。

### 進路指導

- 14 進路指導が計画的に行われている。
- 15 生徒は職場訪問などの体験活動に積極的に取り組んでいる。

### 道徳

- 16 道徳の授業内容が充実している。

### 行事

- 17 生徒は儀式的行事に積極的に取り組んでいる。
- 18 生徒は体育的行事に積極的に取り組んでいる。

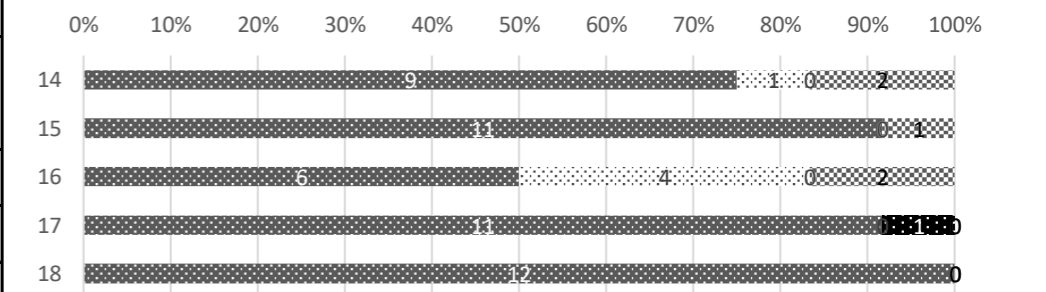
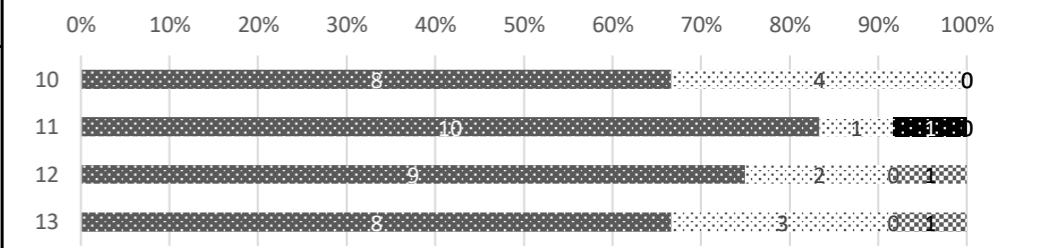
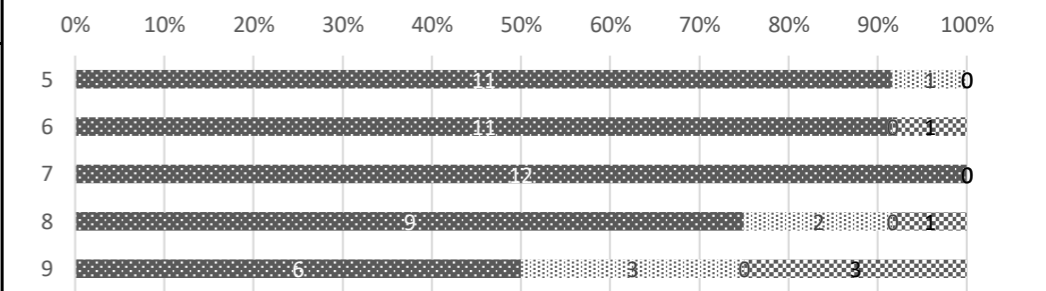
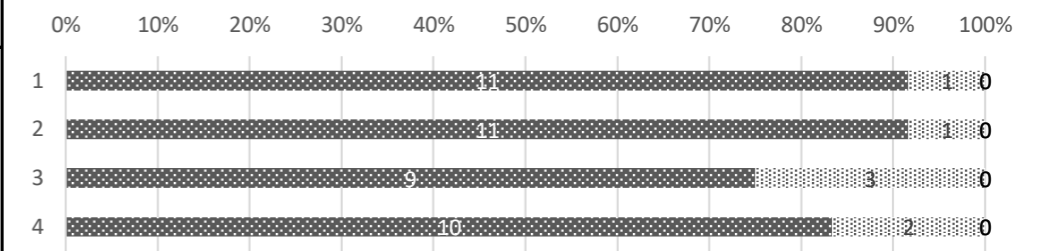
### 安心安全

- 19 不審者対応、ハイテク犯罪防止等にかかわる取り組みが行われている。
- 20 校舎内外の清掃が行き届き、整理・整頓され、学習環境が整っている。
- 21 給食は、安全・栄養・おいしさに配慮がある。
- 22 施設、設備の安全管理を計画的に行っている。

### その他

- 23 美術館連携、高校教諭による出前授業等、特色ある教育活動を推進している。

	A	B	C	D	E	計
1	11	1	0	0	0	12
2	11	1	0	0	0	12
3	9	3	0	0	0	12
4	10	2	0	0	0	12
	A	B	C	D	E	計
5	11	1	0	0	0	12
6	11	0	0	0	1	12
7	12	0	0	0	0	12
8	9	2	0	0	1	12
9	6	3	0	0	3	12
	A	B	C	D	E	計
10	8	4	0	0	0	12
11	10	1	1	0	0	12
12	9	2	0	0	1	12
13	8	3	0	0	1	12
	A	B	C	D	E	計
14	9	1	0	0	2	12
15	11	0	0	0	1	12
	A	B	C	D	E	計
16	6	4	0	0	2	12
	A	B	C	D	E	計
17	11	0	1	0	0	12
18	12	0	0	0	0	12
	A	B	C	D	E	計
19	10	1	0	0	1	12
20	11	1	0	0	0	12
21	8	2	0	0	2	12
22	8	3	0	0	1	12
	A	B	C	D	E	計
23	12	0	0	0	0	12



A: よくあてはまる
  B: ややあてはまる  
 C: あまりあてはまらない
  D: まったくあてはまらない  
 E: 判断できない・空欄

