

令和5年度 学校評価のまとめ(生徒)

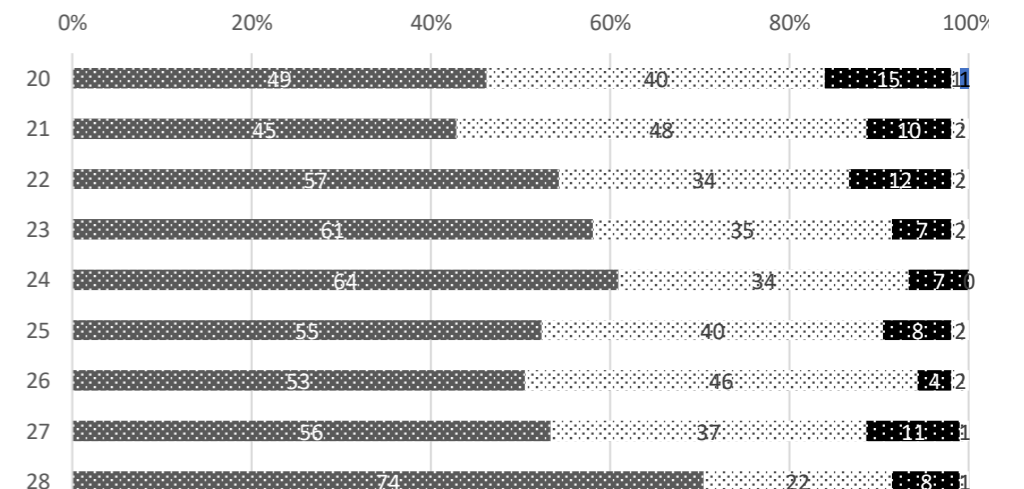
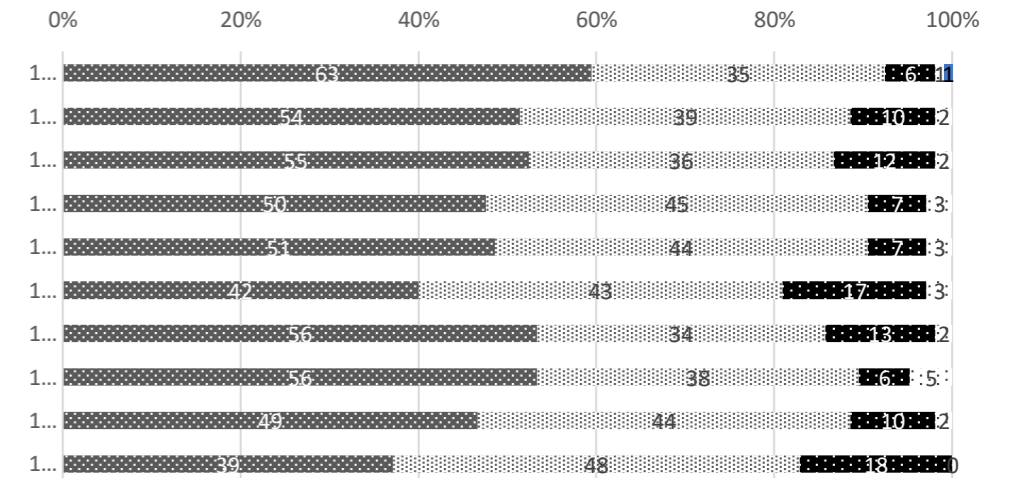
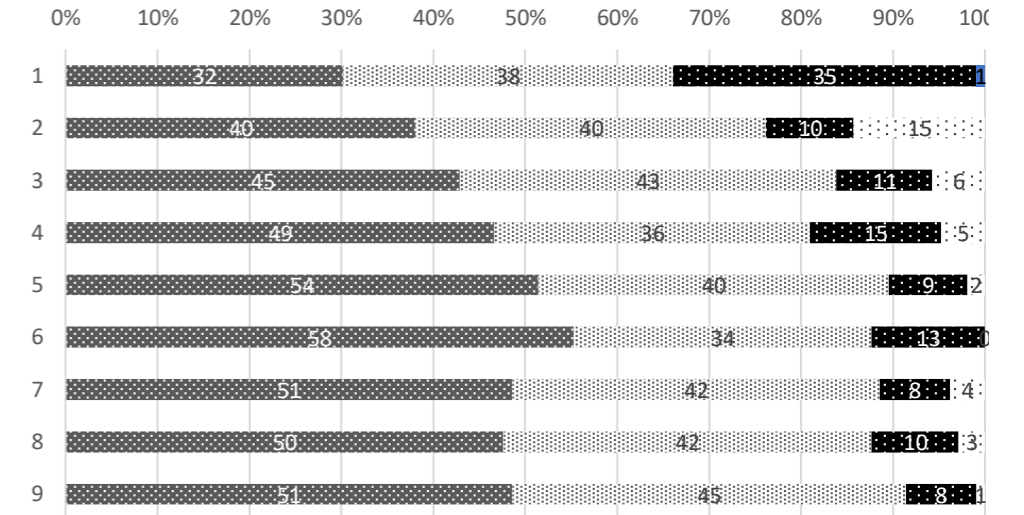
分布表

分布グラフ

A: よく当てはまる
 B: 少し当てはまる
 C: あまり当てはまらない
 D: 当てはまらない

生徒数105名

	1年生 A	2年生 B	3年生 C	D
1 該当する学年を選択してください。	32	38	35	
2 学校の教育目標、生徒目標を知っている。	40	40	10	15
3 本校での生活は自分の将来にとって役立つと思いますか。	45	43	11	6
4 学校生活が充実していると思いますか。	49	36	15	5
5 学校の授業は理解できていますか。	54	40	9	2
6 授業の進度と内容は適切だと思いますか。	58	34	13	0
7 学校の生活指導は適切ですか。	51	42	8	4
8 学校は個人の面談など生徒の話を聞く機会を設けていると思いますか。	50	42	10	3
9 学校は生徒が授業の内容で分からないことがあれば、いつでも質問できるような雰囲気がありますか。	51	45	8	1
10 先生方は良く協力して日々の教育活動に当たっていると思いますか。	63	35	6	1
11 学活は活発で、クラス全体が関わっていると思いますか。	54	39	10	2
12 学校は社会のルールや社会性が身に付くような指導を十分に行っていると思いますか。	55	36	12	2
13 生活の決まりに共感できますか。	50	45	7	3
14 基本的な生活習慣やマナーを身に付けられるような指導が行われていると思いますか。	51	44	7	3
15 生徒の心の悩みに対して適切な対応が行われていると思いますか。	42	43	17	3
16 学校は生徒会活動などを通じて、自主的な活動を促進していると思いますか。	56	34	13	2
17 部活動指導員や外部指導員は部活動を意欲的なものにしてきていると思いますか。	56	38	6	5
18 学校は生徒の活動が活性化するような工夫をしていますか。	49	44	10	2
19 学校は自学自習の態度や家庭学習が定着するよう指導していますか。	39	48	18	0
20 学校は進路について情報(会場テスト、英検、漢検等を含む)をよく知らせてくれますか。	49	40	15	1
21 学校は学習意欲や進路意識が向上するような指導をしていますか。	45	48	10	2
22 保健室・相談室の充実、ステップアップ教室など生徒一人ひとりを大切に活動が行われていると思いますか。	57	34	12	2
23 学校の教育活動(行事を含む)を通して、多様な経験・体験ができていますか。	61	35	7	2
24 学校行事はみんなが楽しく行えるようになっていきますか。	64	34	7	0
25 学校は生徒の健康管理に取り組んでいると思いますか。	55	40	8	2
26 学校は命の大切さについて十分に指導していると思いますか。	53	46	4	2
27 学校は人権の大切さについて、十分に指導していると思いますか。	56	37	11	1
28 学校は節目に当たる式(入学式・卒業式・始業式・終業式など)大切にしていると思いますか。	74	22	8	1



29 学校は地震や火災などが起こった場合に、どうすべきかをよく知らせてくれますか。	68	28	9	0
30 学校は使用する道具や器具の管理をきちんと行っていると思いますか。	59	34	10	2
31 学校は将来の夢や目標を考える機会を与えていると思いますか。	48	45	9	3

